



Atlas Copco



Pompe per servizi d'emergenza

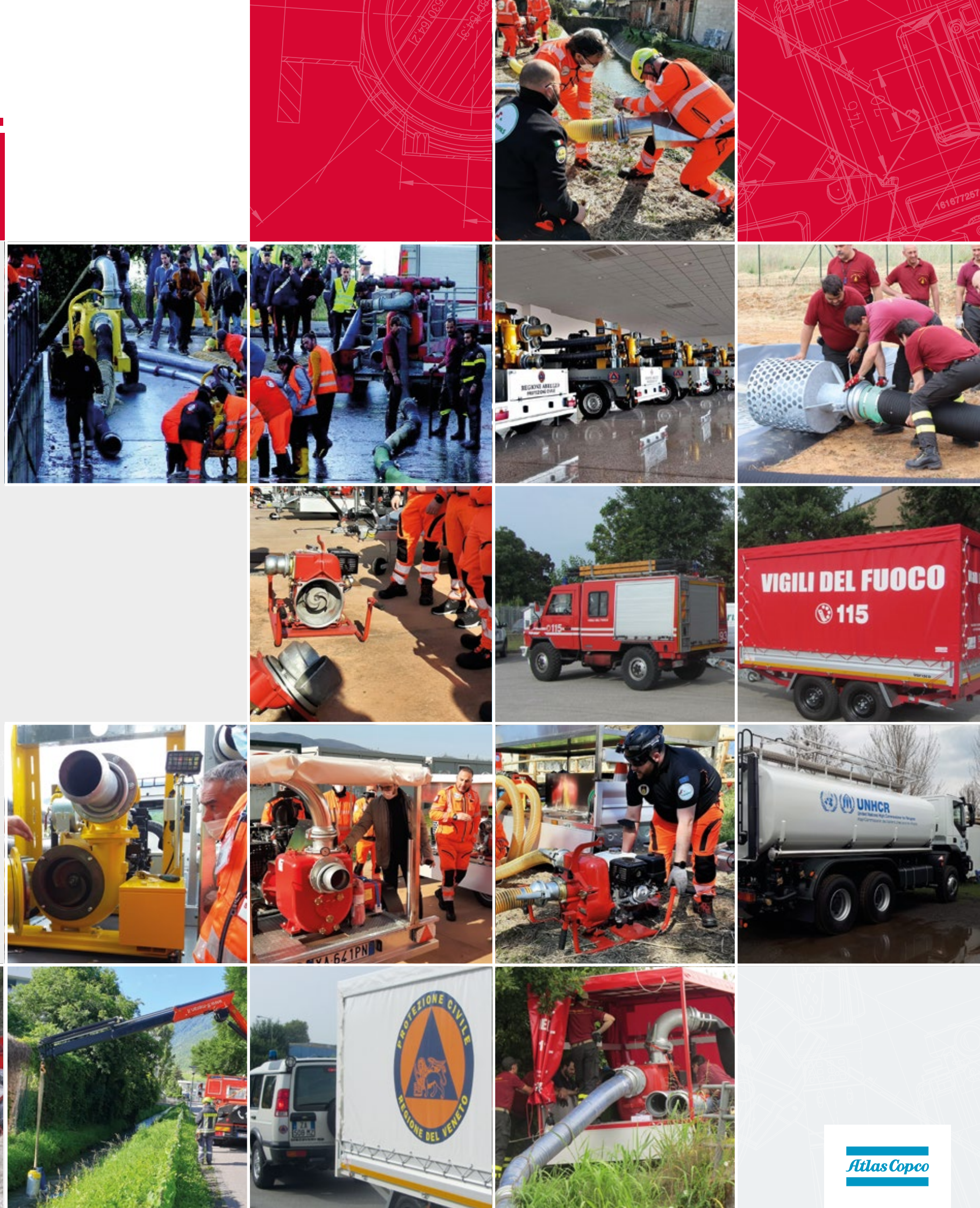
per operatori della Protezione Civile e del Corpo
Nazionale dei Vigili del Fuoco.

Varisco Srl parte del Gruppo ATLAS COPCO

Il rapporto ultradecennale con il **Ministero degli Interni italiano** (Corpo Nazionale dei Vigili del Fuoco, Protezione Civile, Enti Nazionali) ha reso le pompe **Atlas Copco** una certezza in tutte le attività di pronto intervento a difesa del territorio, fin dai tempi della nascita dello stabilimento Varisco di Padova. Le nostre proposte per l'emergenza alluvionale rappresentano, come **ampiamente riconosciuto dagli operatori di settore**, la soluzione più completa, apprezzata e affidabile disponibile sul mercato.

Fondata nel 1932, Varisco S.r.l. si afferma a livello internazionale per la progettazione e la produzione di pompe industriali e da drenaggio ad alta affidabilità. Nel 2016 l'azienda entra a far parte della divisione Power and Flow del gruppo internazionale Atlas Copco, con il cui marchio produce e distribuisce pompe di superficie per il drenaggio ed il wellpoint.

Da **90** anni al fianco degli operatori della protezione civile e del corpo nazionale dei Vigili del Fuoco.



Pompe per situazioni di emergenza

Nell'era dei cambiamenti climatici le proposte Atlas Copco per fronteggiare gli eventi di emergenza alluvionale rappresentano **le soluzioni più apprezzate** dai Vigili del Fuoco e dalla Protezione Civile **per l'affidabilità** dei prodotti.

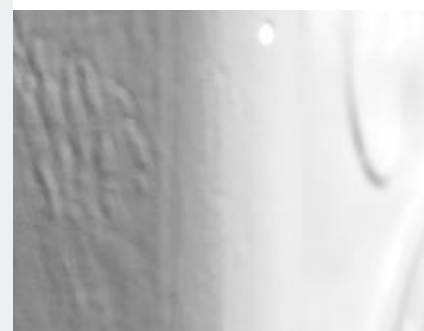
Il portafoglio di proposte, senza eguali sul mercato, si articola in diverse tipologie di macchine e allestimenti al fine di **garantire risultati** certi in condizioni operative difficili e spesso drammatiche.



MOTOPOMPE
SU RIMORCHIO
OMOLOGATO PER
TRASPORTO SU STRADA



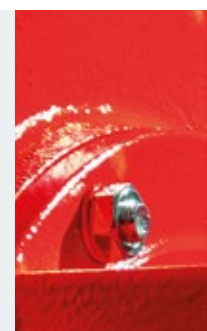
PAG 6



MOTOPOMPE LEGGERE
SU BARELLA



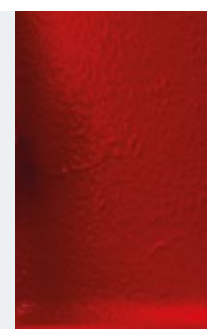
PAG 8



MOTOPOMPE LEGGERE SU
CARRELLO



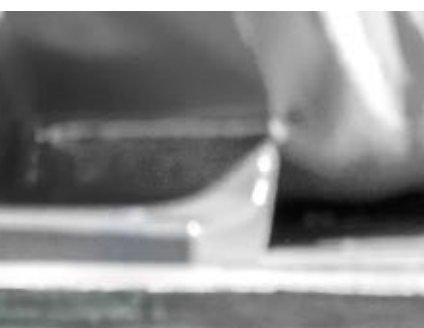
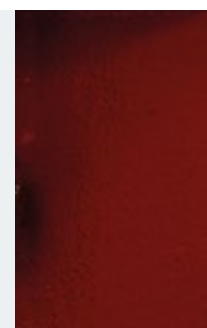
PAG 10



ELETTROPOMPE
SOMMERGIBILI



PAG 12



SOLUZIONI STANDARD
ATLAS COPCO



PAG 16



Motopompe su rimorchio omologato stradale



FINO A **76 mm**
PASSAGGIO
CORPI
SOLIDI

MANUTENZIONE
AGEVOLATA
3 minuti
PER LA PULIZIA

PATENTE
**B
B96
BE**

BASSO
CONSUMO DI
CARBURANTE

ALTEZZA
DI ASPIRAZIONE
FINO A
7,5 m

La gestione in emergenza delle acque alluvionali richiede l'utilizzo di soluzioni affidabili, con prestazioni molto elevate, facili da ispezionare e da movimentare. L'adescamento in presenza di fluidi fangosi con corpi solidi in sospensione senza rischio d'intasamento o di guasto è una caratteristica peculiare delle motopompe **ATLAS COPCO**.
La proposta su rimorchi omologati stradali comprende pompe centrifughe autoadescanti e pompe centrifughe vuoto assistite ad alta portata, con peso del traino a partire da 750 kg, conducibile anche da operatori muniti di sola **patente B**.

MODELLI



PAS 150HF 300 FKL66 G10 V20 ROAD RAL3000
Motopompa centrifuga vuoto assistita allestita su rimorchio stradale trainabile con patente BE – **2700 kg**

PATENTE BE



VAR 6-251 G11 FKL79 ROAD72 RAL3000
Motopompa centrifuga autoadescante allestita su rimorchio stradale trainabile con patente B – **750 kg**

PATENTE B



VAR 6-251 G11 FKL79 ROAD95 RAL3000
Motopompa centrifuga autoadescante allestita su rimorchio stradale trainabile con patente B96 e BE – **1500 kg**

PATENTE B96 E BE



PAS 150 Hardhat RTFT RAL3000
Motopompa centrifuga vuoto assistita ad ali di gabbiano allestita su rimorchio stradale trainabile con patente B96 e BE – **1720 kg**
Portellone di accesso brevettato per garantire operazioni di disintasamento direttamente sul campo senza fermo macchina

PATENTE B96 E BE

Nota: Tutti i rimorchi sono disponibili con timone ad altezza fissa o variabile e con diversi tipi di attacco (sfera, torico, ecc.)

DATI TECNICI

MODELLO	Bocche	Portata max (m³/h)	Prevalenza max (m)	Passaggio solidi (mm)	"Motore Stage V"	Alimentazione	Avviamento	Peso (kg)	Patente richiesta
VAR 6-251 G11 FKL79 ROAD95 RAL3000	150mm (6")	300	26	50	Kohler	Diesel	Elettrico	1500	B96 o BE*
VAR 6-251 G11 FKL79 ROAD72 RAL3000	150mm (6")	300	26	50	Kohler	Diesel	Elettrico	750	B
VAR 6-250 FHT48 S5 G11 ROAD95 RAL3000	150mm (6")	340	27,5	76	Hatz	Diesel	Elettrico	1500	B96 o BE*
VAR 6-250 FHT48 S5 G11 ROAD72 RAL3000	150mm (6")	340	27,5	76	Hatz	Diesel	Elettrico	750	B
PAS 150HF 300 FKL66 G10 V20 ROAD RAL3000	150mm (6")	510	51	76	Kohler	Diesel	Elettrico	2700	BE*
PAS 150 Hardhat RTFT G10 V20 RTFT	150mm (6")	500	37	76	Kohler	Diesel	Elettrico	1720	B96 o BE*

*in funzione del mezzo trainante

Motopompe leggere su carrello e barella

LB Lift e Trolley Motopompe a membrana per fanghi su carrello leggero



FINO A 60 mm

PASSAGGIO CORPI SOLIDI

POSSIBILITÀ DI POMPAGGIO A SECCO

INDICATA PER SCHIUME E FLUIDI CON ARIA

SENZA TENUTA MECCANICA

AUTOADESCANTI A SECCO FINO A 7,5 m

Pompe portatili autoadescenti a membrana con alimentazione elettrica, benzina o diesel. Queste pompe portatili su carrello o barella sono progettate per applicazioni difficili e sono indicate per il pompaggio di acqua fangosa o con detriti di grandi dimensioni. Di tipo volumetrico a membrana non soffrono pompaggi a secco e, nonostante l'estrema robustezza, garantiscono la massima portabilità.

DATI TECNICI

MODELLO	Bocche	Portata max (m³/h)	Prevalenza max (m)	Passaggio solidi (mm)	"Motore Stage V"	Alimentazione	Avviamento	Serbatoio	Peso (kg)	Dimensioni Lung/Larg/Alt*
LB 80 B	75mm (3")	20	15	50	Honda	Benzina	A strappo	3,6 l	74	950 x 500 x 800 mm
LB 80 D	75mm (3")	20	15	50	Hatz	Diesel	A strappo	3,0 l	92	950 x 500 x 800 mm
LB 100 B	100mm (4")	32	15	60	Honda	Benzina	A strappo	6,5 l	144	1090 x 500 x 850 mm
LB 100 D	100mm (4")	32	15	60	Kohler	Diesel	A strappo	4,0 l	155	1090 x 500 x 850 mm

*le dimensioni riportate sono indicative

Motopompe leggere su carrello e barella

ETP Lift e Trolley Motopompe centrifughe autoadescenti professionali da svuotamento



FINO A 40 mm

PASSAGGIO CORPI SOLIDI

ULTRA LEGGERE

ULTRALEGGERE DISINTASABILI SUL CAMPO

FACILE MANUTENZIONE, SENZA ATTREZZI SPECIALI

BOCCHIE SOSTITUIBILI

Pompe autoadescenti ultraleggere professionali per servizi di emergenza su barella e carrello con alimentazione a benzina o diesel. Le ETP sono pompe leggere, portatili, integralmente ispezionabili e autoadescenti. Questa gamma, progettata in collaborazione con i VVF Italiani, è ideale per applicazioni di emergenza alluvionale e per servizi di drenaggio

DATI TECNICI

MODELLO	Bocche	Portata max (m³/h)	Prevalenza max (m)	Passaggio solidi (mm)	"Motore Stage V"	Alimentazione	Avviamento	Serbatoio	Peso (kg)	Dimensioni Lung/Larg/Alt *
ETP BARELLA PORTATILE										
ETP 50 B	50 mm (2")	50	28	27	Honda	Benzina	A strappo	3,6 l	32	600 x 440 x 470 mm
ETP 80 B	75 mm (3")	90	28	38	Honda	Benzina	A strappo	5,3 l	57	880 x 500 x 560 mm
ETP 100 B	100 mm (4")	150	29	40	Honda	Benzina	A strappo	6,5 l	73	945 x 605 x 615 mm
ETP 100 D H	100 mm (4")	150	29	40	Hatz	Diesel	Elettrico	6,5 l	118	945 x 605 x 615 mm
ETP CARRELLO LEGGERO										
ETP 100 B	100 mm (4")	150	29	40	Honda	Benzina	A strappo	6,5 l	77	1030 x 700 x 750 mm
ETP 100 D H	100 mm (4")	150	29	40	Hatz	Diesel	Elettrico	6,5 l	125	1030 x 700 x 750 mm

*le dimensioni riportate sono indicative

Motopompe leggere su carrello e barella

VAR piccole Motopompe centrifughe autoadescanti da svuotamento



FINO A **45 mm**
PASSAGGIO
CORPI
SOLIDI

MANUTENZIONE
AGEVOLATA
3 minuti
PER LA PULIZIA

ISPEZIONABILI

BASSO
CONSUMO DI
CARBURANTE

AUTOADESCANTI
CON ALTEZZA
DI ASPIRAZIONE
FINO A
7,5 m

Le **VAR** sono pompe autoadescanti professionali, disponibili su barella e carrello con alimentazione a benzina o diesel. Questa gamma è ideale per applicazioni di emergenza alluvionale e per servizi di drenaggio.

DATI TECNICI

MODELLO	Bocche	Portata max (m³/h)	Prevalenza max (m)	Passaggio solidi (mm)	"Motore Stage V"	Alimentazione	Avviamento	Serbatoio	Peso (kg)	Dimensioni Lung/Larg/Alt*
VAR BARELLA										
VAR 3-100 MKL07 G10	80mm (3")	60	14	25	Kohler	Benzina	A strappo	5	41	770 x 510 x 500 mm
VAR 4-100 MKL08 G10	100mm (4")	100	15	38	Kohler	Benzina	A strappo	5	73	840 x 510 x 500 mm
VAR CARRELLO										
VAR 2-120 MKL67 G10	50mm (2")	44	20	25	Kohler	Diesel	A strappo	5	90	610 x 610 x 1100 mm
VAR 2-120 MKL68 G10	50mm (2")	44	20	25	Kohler	Diesel	Elettrico	5	120	900 x 610 x 1100 mm
VAR 2-180 MKL46 G10	50mm (2")	50	38	15	Kohler	Diesel	A strappo	5	120	610 x 610 x 1100 mm
VAR 2-180 MKL50 G10	50mm (2")	50	38	15	Kohler	Diesel	Elettrico	5	150	900 x 610 x 1100 mm
VAR 3-100 MKL67 G30	75mm (3")	60	14	25	Kohler	Diesel	A strappo	5	67	610 x 610 x 980 mm
VAR 3-100 MKL68 G10	75mm (3")	60	14	25	Kohler	Diesel	Elettrico	5	90	900 x 610 x 980 mm
VAR 3-140 MKL47 G10	75mm (3")	80	21	28	Kohler	Diesel	A strappo	5	120	610 x 610 x 1100 mm
VAR 3-140 MKL51 G10	75mm (3")	80	21	28	Kohler	Diesel	Elettrico	5	150	900 x 610 x 1100 mm
VAR 4-100 MKL45 G10	100mm (4")	100	15	38	Kohler	Diesel	A strappo	5	120	610 x 610 x 1100 mm
VAR 4-100 MKL49 G10	100mm (4")	100	15	38	Kohler	Diesel	Elettrico	5	150	900 x 610 x 1100 mm

*le dimensioni riportate sono indicative



WEDA D Pompe per drenaggio



DENSITÀ
LIQUIDO
FINO A **1100** Kg/m³

SCARICO
INFERIORE LATERALE
E SUPERIORE

PASSAGGIO
CORPI SOLIDI
4-12 mm

pH DEL LIQUIDO
TRA **5** E **8**

Le pompe per drenaggio **WEDA D** sono idonee per convogliare acqua pulita o acqua sporca, con micro-corpi solidi in sospensione, per migliori prestazioni ed efficienza.

- **ELEVATA RESISTENZA ALLA CORROSIONE**
L'esclusiva lega di alluminio offre la perfetta combinazione di robustezza, leggerezza e resistenza alla corrosione
- **SISTEMA DI TENUTA MODULARE**
In base alle dimensioni della pompa, il sistema di tenuta può essere adattato per ottenere la migliore soluzione possibile
- **RESISTENZA ALL'USURA OTTIMIZZATA**
Le giranti ad alto tenore di cromo (55HRC) offrono più elevata resistenza all'usura
- **TENUTA CAVI OTTIMIZZATA**
Protegge da infiltrazioni d'acqua dal pressacavi.

DATI TECNICI

		WEDA D04N	WEDA D04BN	WEDA D08N	WEDA D10N		WEDA D30L		WEDA D30N		WEDA D40N	WEDA D50N	WEDA D50H
Specifiche		1ph	1ph	1ph	1ph	3ph	1ph	3ph	1ph	3ph	3ph	"1ph"	3ph
Prevalenza max	m	11,3	12,0	15,2	15,0	15,0	16,5	16,5	23	23	21	24	39
Portata max	l/min.	250	224	325	470	480	1250	1250	850	850	1320	2300	1200
	m3/h	15,0	13,5	19,5	28	29	75	75	51	51	79	138	72
Potenza nominale	kW	0,40	0,40	0,8	1,0	1,0	2,0	2,0	2,0	2,0	3,0	5,6	5,6
Potenza in ingresso max	kW	0,65	0,65	1,2	1,2	1,2	2,6	2,5	2,6	2,5	3,4	6,6	6,6
Connessione flangia a scarico	pollici	2"	1" (2" opzionale)	2"	2"	2"	3" (4")	3" (4")	3" (4")	3" (4")	3" (4")	4" (3")	3" (4")
Dimensioni massime corpi solidi	mm	7,5	4,5	7,5	4	4	7	7	7	7	7	8	8
Peso e dimensioni *													
Peso	kg	9,0	9,5	12,4	12,5	12,5	20	20	20	20	25	55	55
Altezza	mm	340	415	358	395	395	525	525	476	476	525	720	720
Larghezza	mm	209	253	210	225	225	290	290	290	290	290	330	302
Diametro	mm	182	220	183	185	185	220	220	220	220	220	278	278

*Le dimensioni riportate sono indicative



Elettropompe sommergibili

WEDA S Pompe per fanghi leggeri



DENSITÀ
LIQUIDO
FINO A **1400** Kg/m³

SCARICO
INFERIORE
LATERALE

PASSAGGIO
CORPI SOLIDI
25-50 mm

pH DEL LIQUIDO
TRA **5 E 8**

Le pompe per fango **WEDA S** sono idonee per convogliare fanghi ad alta densità e miscele di solidi e liquidi abrasivi.

Elettropompe sommergibili

WEDA L Pompe per fanghi pesanti



DENSITÀ
LIQUIDO
FINO A **1700** Kg/m³

SCARICO
INFERIORE LATERALE
E SUPERIORE

PASSAGGIO
CORPI SOLIDI
20-60 mm

pH DEL LIQUIDO
TRA **2 E 10**

Le pompe per fanghi pesanti **WEDA L** sono le più robuste della gamma e vantano le maggiori aperture palari per facilitare il passaggio dei sedimenti; possono gestire miscele con concentrazione di solidi fino al 30% in peso.

Atlas Copco



Soluzioni e
allestimenti
standard

PAS – Motopompe centrifughe vuoto assistite



PAS su carrello



PAS su slitta



PAS cabinata

PAS MF alta portata con cabina d'insonorizzazione

Allestimento disponibile Cabina

MODELLO	"Motore Stage V"	Giri (rpm)	Alimentazione	Avviamento	Serbatoio	Peso (kg)	Dimensioni (mm) *
PAS 80MF 202 HT44 CNP G10 V20	HATZ	1800	Diesel	Elettrico	200 l	900	1850x1100x1480
PAS 100MF 250 FYM02 CNP G11 V20	Yanmar	1800	Diesel	Elettrico	320 l	1260	2250x1100x1550
PAS 150MF 250 FKL69 CNP G11 V20	Kohler	1800	Diesel	Elettrico	320 l	1400	2250x1100x1550
PAS 200MF 310 FKL65 CNP G10 V20	Kohler	1800	Diesel	Elettrico	355 l	1650	2560x1100x1550
PAS 300MF 401 FKL73 CNP S4 G11 V22	Kohler	1500	Diesel	Elettrico	420 l	2600	2610x1225x1840

PAS MF alta portata aperte

Allestimento disponibile Slitta/Carrello/Per rimorchio traino strada

MODELLO	"Motore Stage V"	Giri (rpm)	Alimentazione	Avviamento	Serbatoio	Peso (kg)	Dimensioni (mm) *
PAS 100MF 250 FYM02 G11 V20	Yanmar	1800	Diesel	Elettrico	300 l	1100	2400x1400x1900
PAS 150MF 250 FKL69 G11 V20	Kohler	2.000	Diesel	Elettrico	400 l	1200	2500x1400x1900
PAS 200MF 310 FKL.. G10 V20	Kohler	1800	Diesel	Elettrico	400 l	1400	2850x1600x2100
PAS 300MF 401 FKL74 G10 V22	Kohler	1500	Diesel	Elettrico	450 l	2000	3100x1600x2100

PAS HF alta prevalenza aperte

Allestimento disponibile Slitta/Carrello/Per rimorchio traino strada

MODELLO	"Motore Stage V"	Giri (rpm)	Alimentazione	Avviamento	Serbatoio	Peso (kg)	Dimensioni (mm) *
PAS 100HF 250 FKL69 G11 V20	Kohler	2.000	Diesel	Elettrico	300 l	1400	2400x1400x1900
PAS 150HF 300 FKL66 G10 V20	Kohler	2.200	Diesel	Elettrico	400 l	1680	2500x1400x1900

PAS HF alta prevalenza aperte

Allestimento disponibile Slitta/Per rimorchio traino strada

MODELLO	"Motore Stage V"	Giri (rpm)	Alimentazione	Avviamento	Serbatoio	Peso (kg)	Dimensioni (mm)*
PAS 200HF 305 FKL.. G10 V20	Kohler	2.200	Diesel	Elettrico	400 l	2250	2850x1600x2100

PAS HF alta prevalenza aperte

Allestimento disponibile Slitta

MODELLO	"Motore Stage V"	Giri (rpm)	Alimentazione	Avviamento	Serbatoio	Peso (kg)	Dimensioni (mm)*
PAS 300HF 440 F.... G11 V22	Kohler	1.600	Diesel	Elettrico	450 l	4200	3900x2200x2000

*le dimensioni riportate sono indicative



La **gamma PAS** di pompe centrifughe dry prime sono progettate per offrire alte prestazioni in qualsiasi situazione. Il sistema è costituito da un separatore aria/acqua e da una pompa per vuoto che garantiscono il rapido innescamento automatico. Anche in presenza di altezze di aspirazione elevate, la pompa è in grado di evacuare rapidamente l'aria dal condotto di aspirazione per poi iniziare a pompare.

Grazie alla girante semi-aperta, la **gamma PAS** è idonea anche al pompaggio di liquidi con corpi solidi in sospensione.

VAR – Motopompe centrifughe autoadescanti



VAR su slitta



VAR su carrello

VAR
Allestimento disponibile Slitta/Carrello/Per rimorchio traino strada

MODELLO	Bocca aspirazione	Portata max (m³/h)	Prevalenza max (m)	Passaggio solidi (mm)	"Motore Stage V"	Alimentazione	Avviamento	Serbatoio	Peso (kg)	Dimensioni (mm) *
VAR 4-250 FKL79	100 mm (4")	180	32	50	Kohler	Diesel	Elettrico	300 l	935	1070 x 2220 x 1670
VAR 4-250 FYM02	100 mm (4")	180	32	50	Yanmar	Diesel	Elettrico	300 l	935	1070 x 2220 x 1670
VAR 4-316 FKL69	100 mm (4")	190	57,5	38	Kohler	Diesel	Elettrico	300 l	890	1410 x 2330 x 1880
VAR 6 FYM02	150 mm (6")	300	26	50	Yanmar	Diesel	Elettrico	300 l	930	1410 x 2330 x 1880
VAR 6-250 FHT48	150 mm (6")	340	27,5	76	Hatz	Diesel	Elettrico	300 l	860	1410 x 2330 x 1880
VAR 6-251 FKL79	150 mm (6")	300	26	50	Kohler	Diesel	Elettrico	300 l	930	1410 x 2330 x 1880

*le dimensioni riportate sono indicative



FINO A

76 mm

PASSAGGIO CORPI SOLIDI

MAX PREVALENZA

FINO A

40 m

PORTATA MAX

FINO A

1400m³/h

TENUTA MECCANICA DI LAVAGGIO

1 minuto

PULIZIA

24 ORE

DI FUNZIONAMENTO CONTINUO

La **gamma VAR** di pompe autoadescanti offre una soluzione robusta e versatile per le applicazioni di drenaggio. La tecnologia consente un rapido innesco grazie al primo riempimento del corpo pompa. Inoltre, grazie alla girante semi-aperta e alla capacità di pompare liquidi con corpi solidi in sospensione, la **gamma VAR** è particolarmente adatta per il controllo dell'allagamento e i cantieri di costruzione di medie dimensioni. Le portine d'ispezione sul corpo pompa consentono disintasamenti sul campo con ridottissimi tempi di fermo pompa. A richiesta, gran parte della produzione standard è allestibile a bordo di rimorchi per traino su strada con gestione personalizzata a commessa.



SERVICE

MANUTENZIONE

Affianchiamo i nostri clienti per interventi di manutenzione programmata e rigenerazione delle macchine, con possibilità di contratti di assistenza.



RICAMBI

Atlas Copco fornisce ricambi originali prodotti seguendo alti standard qualitativi e superando rigorosi test di prestazione.



Atlas Copco

Varisco S.r.l. - Società del Gruppo Atlas Copco AB

Prima Strada, 37 - Z.I. Nord - 35129 Padova – Italia

Tel: 049 8294111 Email: italia.varisco@it.atlascopco.com